

F-E56485/422 工业 485/422 接口 MODEM 模块

型号：

F-E56485/422 Conexant 芯片工业 RS232/485/422 接口 MODEM 模块

简介：

F-E56485/422 MODEM 是工业 RS232/485/422 接口直流 Modem 模块，为用户提供支持 V.92、V.90、V.34、V.32bis 及以下协议的调制解调器 OEM、ODM 方案。

F-E56485/422 MODEM 模块支持上行速率 33.6Kbps 和下行速率 56Kbps，强大的数据纠错协议（V.42MNP 2-4）和数据压缩协议（V.42bis/MNP5），最大限度的保证了通讯数据的完整性和传输的吞吐率（115200bps）非纠错模式同样支持。

具有数据、传真功能，该调制解调器通过 AT 指令可改变不同的工作模式，DTE 速率、DCE 速率、连接方式、呼叫、应答等。

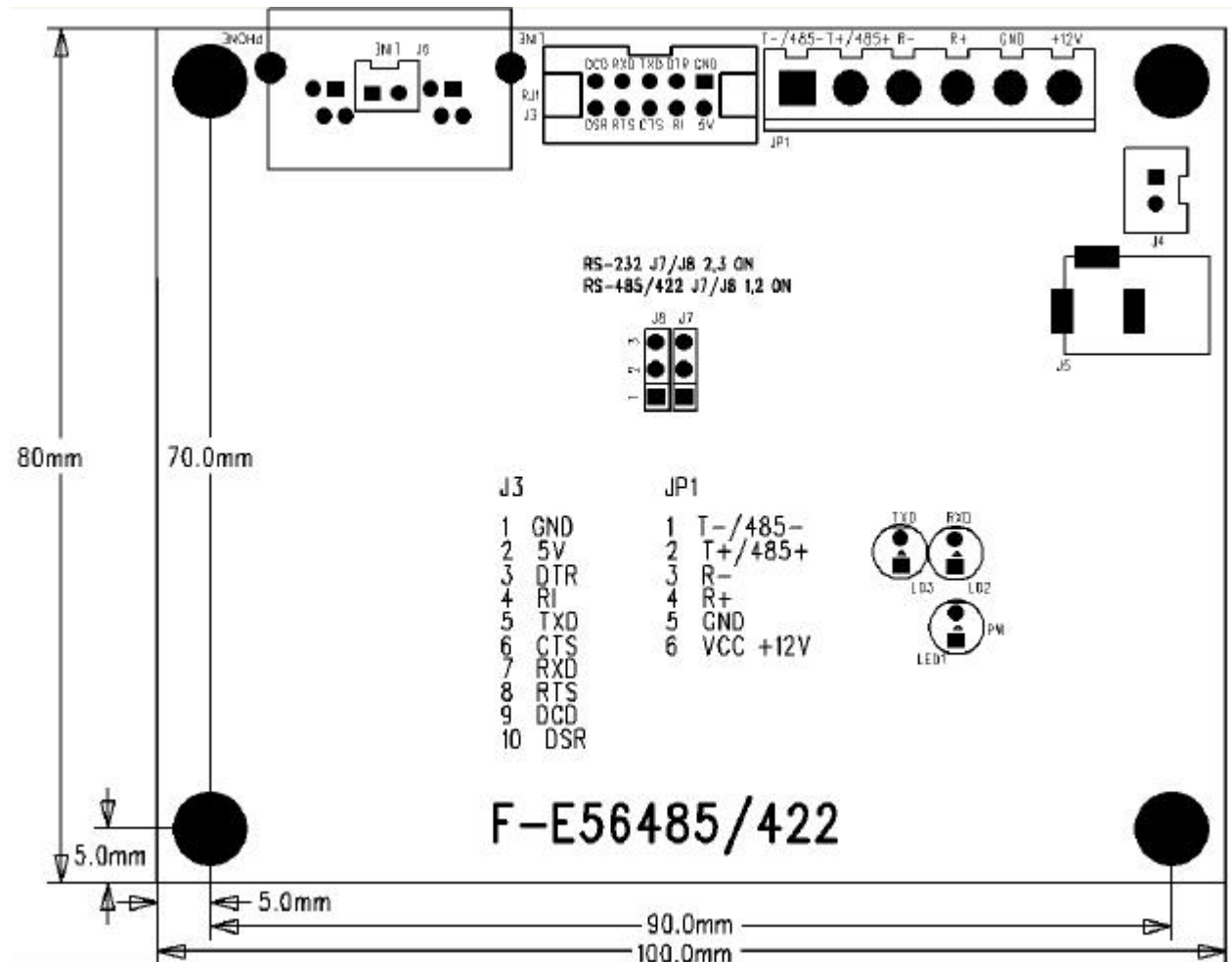
用途：

该 MODEM 采用美国 Conexant 芯片为客户解决工业通讯的需求，按 CE、FCC 标准要求设计的工控 MODEM。经长期各种恶劣环境下使用证明：该产品工作稳定、传输准确快速、使用方便容易、故障少寿命长；适用于线缆式数据通讯，工业 RS232/485/422 接口的工控机、电力抄表系统、指纹考勤、远程通讯、控制系统、单片机远程通讯等；接受多种供电模式；自复位式防雷、防高电压、电流接口（>120mA、>260V 自启动）抗雷击能力强。

产品特性：	
产品类型：	工业 RS232/485/422 接口 MODEM 模块
来电显示：	支持
数据协议：	ITU-TV.92/V.90/K56Flex,V.34,V.32bis,V.32,V.22bis,v.22,v.23 and v.21;Bell212A and 103
传真速率：	最高速度为 14400bps
终端机吞吐量：	115200/57600/38400/19200/14400/9600/4800/2400/1200 适宜不同传输速率
传真协议：	ITU-T V.17, V.29, V.27ter and V.21 Channel 2 传真协议
数据纠错：	V.42LAPM and MNP2-4
拨号方式：	音频、脉冲
总位元：	8、9、10、11
停止位元：	1、2bit
校验位元：	奇、偶、无
数据压缩：	V.42 bis and MNP5
流控方式：	软件（XON/XOFF）或硬件（RTS/CTS）流控
工作模式：	全双工和半双工模式（485 接口只支持半双工）
工作方式：	异步
指令系统：	EIA /TIA 578 class 1，兼容 Hays AT 指令集
线路输出阻抗：	平均 600 ± 10% ()
驱动支持：	DOS、WINDOWS95、WINDOWS98、WINNT4.0、WINDOWS2000、WINDOWS XP、Linux
终端接口：	嵌入式 RS232/485 接口/422 接口传输工业 MODEM（485/422 为标准接线柱）
系统要求：	PC 或兼容机、486 以上配置
保护电路：	双重防雷电路设计
结构尺寸：	100mm*80mm
供电电压：	采用 AC 或 DC12V
整机功率：	工作状态功率 800mW

使用环境： 工作温度 0 —60 相对湿度：10%—90%

规格尺寸：



引脚定义：

RJ1 电话插座：

LINE：接电话线

PHONE：接电话机

J7、J8 插针：

在使用 RS-232 串口时，J7、J8 跳线插到 2、3 脚上；

在使用 RS-485/422 接口时，J7、J8 跳线插到 1、2 脚上；

J6 2PIN 2.54mm 间距白色插座：接电话线（接 RJ1 时，不能用 J6 插座）

J3 10PIN 2.54mm 间距黑色插座(管脚为 RS232 串口)：

1PIN GND ：接地线

2PIN 5V ：5V 输入电压

3PIN DTR ：数据终端机准备好，可开始接收或传送指令

4PIN RI ：振铃指示

5PIN TXD ：计算机正在传送资料给远程的调制解调器

6PIN CTS ：清除发送数据

7PIN RXD ：计算机正在接收远程调制解调器传来的资料

8PIN RTS ：请求发送数据

9PIN DCD ：载波检测

10PIN DSR ：通讯设备准备好

(可选)J1 6PIN 2.54mm 间距白色插座(管脚为 TTL 电平)：

1PIN 5V ：直流 5V 输入电压

2PIN GND ：接地线

3PIN TXD ：计算机正在传送资料给远程的调制解调器

4PIN RXD ：计算机正在接收远程调制解调器传来的资料

5PIN CTS ：清除发送数据

6PIN RTS ：请求发送数据

JP1 485/422 接线柱：

1PIN T-/485- ：RS-422 发送负 TXD T- RS-485 485-或 B

2PIN T+/485+ ：RS-422 发送正 TXD T+ RS-485 485+或 A

3PIN R- ：RS-422 接收负 RXD R-

4PIN R+ ：RS-422 接收正 RXD R+

5PIN GND : 接地线

6PIN +12V : 直流 12V 输入电压

LED1 : 电源指示

LD2 : RS-485/422 接口 RXD 指示灯

LD3 : RS-485/422 接口 TXD 指示灯

J4、J5 插座 : 不同接口方式 , 跟据客户要求选择

接 AC 或 DC12V 电源

注 : 接 J4 或 J5 插座时 , 二者只能选择一种供电方式。